

PALAZZO TE 1525



*Musée Municipal
Palais Te*



**man
tova.**

Musées municipaux

*Musée de la Ville
Palais Saint Sébastien*

MUSEO DELLA CITTÀ
PALAZZO SAN SEBASTIANO



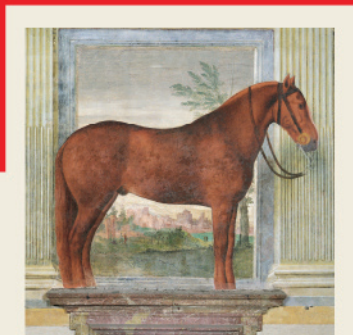
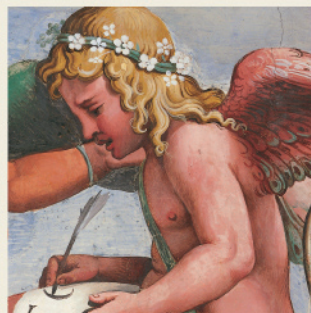
MANTOVA



Musée Municipal Palais Te

PALAZZO TE 1525

Salle de Amore e Psiche
(détail)



Salle des Chevaux (détail)

Sur la couverture:

**Palais Te,
façade sur les viviers
Palais Saint Sébastien,
Loges des Marbres**

Le Palais

Palais Te est le chef-d'œuvre mantuan de Giulio Romano, construit et décoré entre 1525 et 1535 en tant que lieu destiné à "l'honnête oisiveté" du commettant, Frédéric II Gonzaga. Le polais s'inspire à l'ancienne "villa" romaine et, malgré plusieurs restaurations pendant les siècles, il est l'un des bâtiments les mieux conservés et de valeur de la Renaissance. Le génie de Giulio Romano transmet dans le palais la culture raphaélique et michélangesque, il atteste sa connaissance approfondie de la tradition classique et propose plusieurs inventions inédites et surprenantes. Des émotions vives conduisent les visiteurs à travers un parcours riche et varié: de la Court d'honneur à la Salle des Chevaux, de la Chambre de Psyché aux Chambres des Vents et des Aigles, de la précieuse Chambre des Stucs à la tumultueuse Chambre des Géants.

Chambre des Géants (détail)



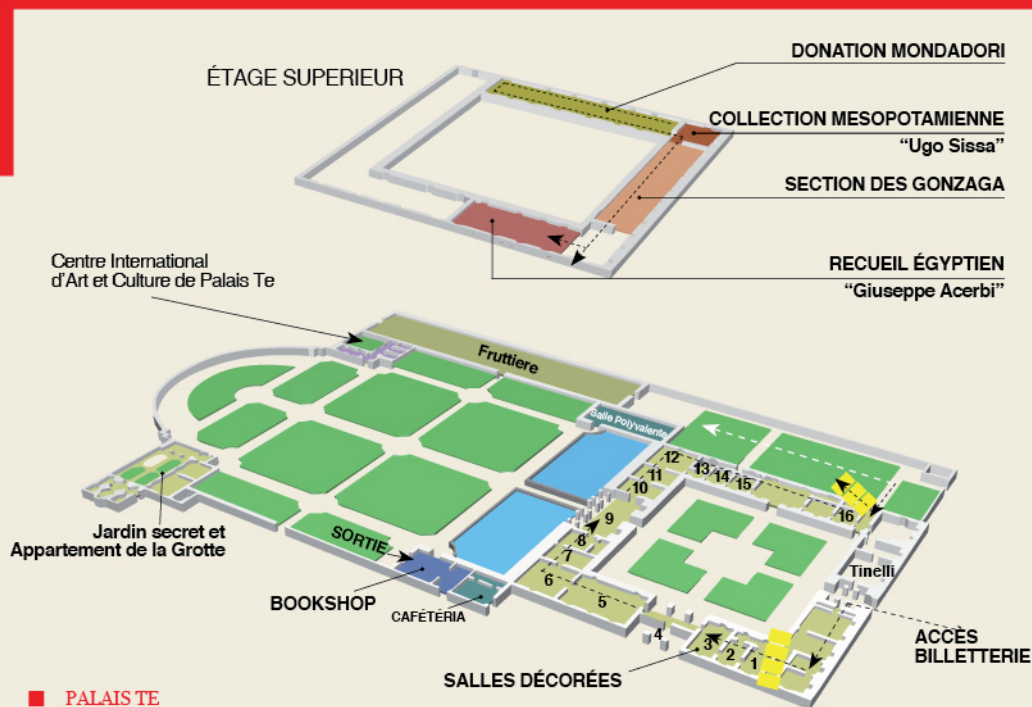
Chambre des Vents (détail)

Le musée

L'étage supérieur du palais accueille des remarquables collections du plus grand intérêt documentaire et artistique. La Donation "Arnoldo Mondadori" présente des œuvres de Federico Zandomenighi et Armando Spadini, deux des plus importants peintres de la période entre le XIX^{ème} et le XX^{ème} siècle. La Collection Mésopotamienne "Ugo Sissa", qui est une des rares collections italiennes de cette typologie, présente 250 pièces des civilisations antiques qui s'étaient développées entre le Tigre et l'Euphrate. La Section des Gonzaga ressemble des poids et des mesures en bronze de l'ancien État des Gonzaga, ainsi que des coins, des poinçons, des médailles et des monnaies de Mantoue et des principautés mineures. Le Recueil Égyptien, collectionné par le mantouan Giuseppe Acerbi, comprend des sculptures en marbre, en bronze et en bois, ainsi que plusieurs objets liés aux cérémonies funèbres et au culte des divinités.

PALAIS TE (1525-1535)

- | | | | |
|---|-------------------------|----|--------------------------------|
| 1 | Chambre d'Ovide | 9 | Loge de David |
| 2 | Chambre des Entreprises | 10 | Chambre des Stucs |
| 3 | Chambre de Soleil | 11 | Chambre des Empereurs |
| 4 | Loge des Muses | 12 | Chambre des Géants |
| 5 | Salle des Chevaux | 13 | Petites Chambre des Grotesques |
| 6 | Chambre de Psyché | 14 | Chambre des Candélabres |
| 7 | Chambre des Vents | 15 | Chambre des Cariatides |
| 8 | Chambre des Aigles | 16 | Chambre des Victoires |



Musée de la Ville Palais Saint Sébastien


MUSEO DELLA CITTÀ
PALAZZO SAN SEBASTIANO



Palais Saint Sébastien

Salle de Creuset



Le Palais

Le Palais fut érigé entre 1506 et 1508 à la demande du Marquis François II Gonzaga, mari de Isabelle d'Este, afin d'avoir, près de l'île du Te, non seulement un espace privé pour reposer et s'amuser, mais aussi un lieu convenable pour accueillir le chefs d'oeuvre de Mantegna: *Les Triomphes de César*. L'élégante Loge des Marbres, les Chambres du Porc-épic, du Creuset, du Soleil, au rez-de-chaussée, et les Chambres des Flèches et des Brefs, au premier étage, avec toutes les autres pièces décorées richement, rappellent l'ancienne splendeur. Les chambres présentent un plan ornemental homogène, avec une physionomie définie: au milieu de la voûte, il y a un emblème, qui nomme chaque chambre. De chaque emblème, il s'échappe tantôt une pluie de petites flammes, tantôt une cascade de petites flèches, tantôt une myriade de petites bandes de papier, qui produisent un coup d'oeil inattendu et ravissant.

Les Triomphes de César, de
Andrea Mantegna, fresque détachée



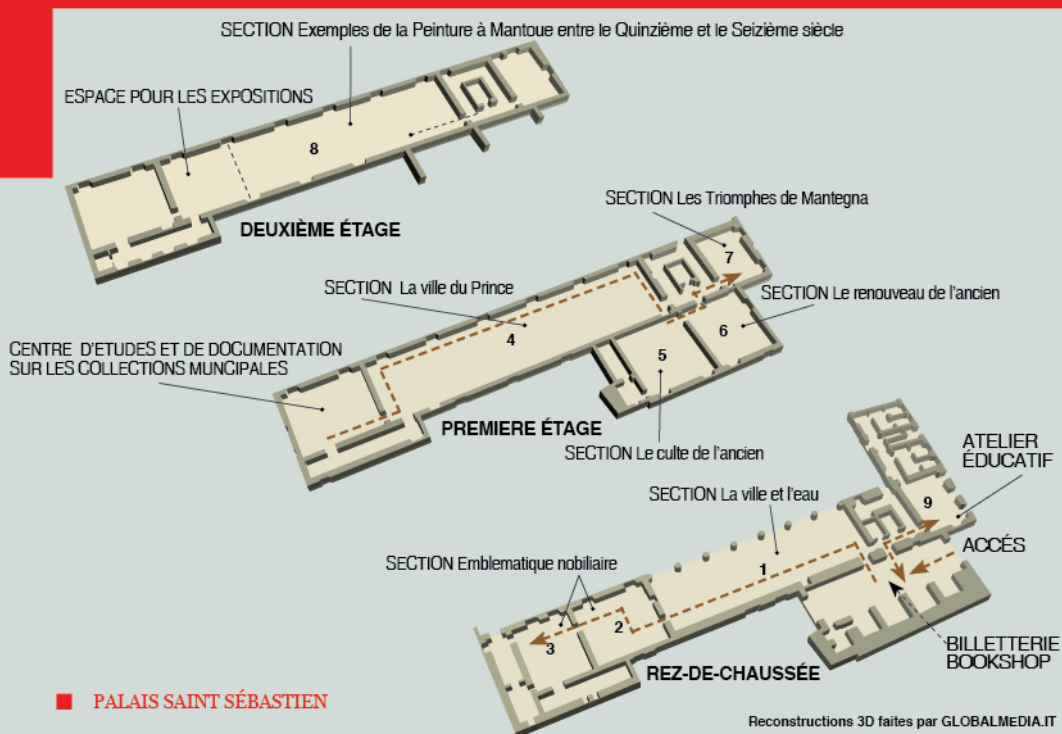
Cupido dormiente (détail)

Le musée

Le Musée de la Ville propose un parcours historique-artistique, organisé en sept sections thématiques assorties de emplacements multimédias. Le parcours raconte plusieurs moments importants de l'histoire de Mantoue, à travers des oeuvres liées surtout à la famille Gonzaga. Le Section La ville et l'eau ressemble des sculptures et des plaques qui attestent le rapport entre la ville et l'eau. Emblématique nobiliaire expose les blasons des Gonzaga et des autres familles nobles mantouanes. La ville du Prince documente la ville dans la période de la Renaissance à travers des témoignages architecturaux. Le culte de l'ancien et Le renouveau de l'ancien proposent des oeuvres antiques et de la renaissance qui appartenaient aux Gonzaga. Les triomphes de Mantegna expose ses exemplaires du Dix-septième siècle des fresques, fidèles aux originaux. La section Exemples de la peinture à Mantoue entre le Quinzième et le Seizième siècle réunit les tableaux des artistes influencés par Mantegna.

PALAIS SAINT SÉBASTIEN (1506-1508)

- | | |
|-----------------------|----------------------|
| 1 Loge | 7 Salle Est |
| 2 Salle du Pore-épic | 8 Galerie Supérieure |
| 3 Salle du Creuset | 9 Salle du Soleil |
| 4 Salle des Triomphes | |
| 5 Salle des Brefs | |
| 6 Salle des Flèches | |





COMUNE DI
MANTOVA

PALAZZO TE 1525

Musée Municipal Palais Te

Viale Te, 13
46100 Mantova
T. 0376 365886
F. 0376 2738010



MUSEO DELLA CITTÀ
PALAZZO SAN SEBASTIANO

Musée de la Ville Palais Saint Sébastien

Largo XXIV Maggio, 12
46100 Mantova
T. 0376 367087
F. 0376 2738018

museicivici@comune.mantova.gov.it
musei@pec.comune.mantova.it
www.museicivici.mn.it

Ouverture

Le lundi de 13h00 à 18h00
Du mardi au dimanche de 9h00 à 18h00
La billetterie ferme une heure avant
la fermeture du musée.
Fermé: 25 Decembre.
Visitez notre site web pour en apprendre
davantage sur ouvertures libres et heures
d'ouverture prolongées.

Billetterie Palazzo Te

T. 0376 323266
biglietteriemusei@comune.mantova.gov.it

Billetterie Palazzo San Sebastiano

T. 0376 367087
biglietteriemusei@comune.mantova.gov.it

Tarifs

pour Palais Te et Palais Sanint Sébastien

Plein tarif € 9,00
Réduit € 6,00
Réduit spécial € 3,00
Gratuit pour les enfants moins de 11 ans
Billet famille € 19,00
Les propriétaires des cartes touristiques
peuvent obtenir des réductions et avantages.
Il sont possible variations pendant expositions

Offre éducative

Service Musée et Écoles

Les Musées Municipaux proposent aux écoles
de chaque degré des activités éducatives
réalisées par des professionnels compétents.
didattica.ssebastiano@comune.mantova.gov.it

Centre d'Études et de Documentation sur les Collections Municipales

Le Musée accueille le Centre d'Études
et de Documentation sur les Collections
Municipales. Le Centre développe la recherche
sur les "biens" historiques, artistiques et
archéologiques municipaux. Les informations,
ressemblées et données informatiques,
sont consultables sur rendez-vous

Centre International d'Art et Culture de Palais Te

Il s'agit d'une Association autonome,
qui siège à Palais Te. Son but est
d'organiser des expositions remarquables.
Viale Te, 19
T. 0376 369198
F. 0376 220943
segreteria@centropalazzote.it
www.centropalazzote.it



MANTOVA